



# COLLECTION

2023



**AIMONT**  
STYLE & STORY

ÉDITION FR



# AIMONT,

c'est d'abord et avant tout une histoire de famille. Et cette histoire commence en Italie, dans la région du Piémont, à Soriso au bord du lac d'Orta plus précisément...

Une petite entreprise qui fabrique des chaussures pour les grandes marques de sport voit le jour en 1950. Elle s'appelle ALMAR - AL pour Alfonso et MAR pour Maria - les fondateurs. Maria UZZENI s'occupe de la confection pendant que Alfonso, son mari, vend la production.

Alfonso et Maria donnent naissance à un fils, Pier Franco UZZENI. Le petit Franco est bercé toute son enfance par le cliquetis de « la Black » comme il l'appelle, une machine à coudre spécialisée dans la confection de chaussures. C'est la Black qui lui sert de réveil chaque matin pour lui signaler qu'il est l'heure de se préparer pour partir l'école...mais le petit Franco reste encore quelques minutes dans son lit pour compter avec ses doigts le temps que met la Black pour coudre une chaussure. Au fil des ans et au son de la Black, il apprend combien de chaussures il est possible de produire par minute et à déceler si la productivité est au rendez-vous.

C'est une certitude : il continuera l'œuvre de ses grands parents et de ses parents !



En 1987, Franco décide de donner une nouvelle impulsion à ALMAR :

il choisit de donner aux chaussures qu'il fabrique une autre dimension en se concentrant sur la prévention des risques. En 1988, il crée sa propre marque de chaussure de sécurité qu'il baptise AIMONT, qui signifie « à la montagne », un clin d'œil à ALMAR qui veut dire « à la mer », pour symboliser la complémentarité entre les 2 types de chaussures qu'il produit.

«  
**A family  
business** »

AIMONT



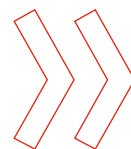
Franco « **pense en grand** » : produire et vendre des chaussures est gravé dans son ADN. De son grand-père maternel, il a hérité sa maîtrise de la production et des matières. De son grand père paternel qui a passé une partie de sa vie en France, il a gardé son sens inné du marketing.

Le pari de Franco est réussi : la demande est là, les travailleurs s'équipent de plus en plus de chaussures de sécurité sur les chantiers ! Pour faire face à l'augmentation des volumes, il bâtit sa propre usine en Tunisie, à Bizerte, où il avait l'habitude de passer ses vacances étant enfant.



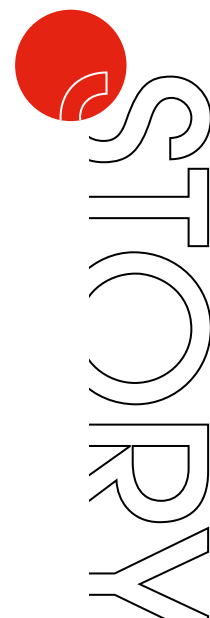
## Pensa in grande

BIOGRAPHICAL  
FILM



*Quand Papi Sulà comme il l'appelle affectueusement encore aujourd'hui, s'est installé à Pontarlier, une ville très pluvieuse, les gens cherchaient à tout prix des chaussures imperméables. Pour leur montrer que les chaussures qu'il confectionnait résistaient à l'humidité, il mettait en vitrine une bassine remplie d'eau et une de ses chaussures à l'intérieur. Il glissait une allumette, et proposait à ses clients de prendre l'allumette et de*

*l'allumer. À chaque fois que les clients faisaient le test, l'allumette s'allumait ce qui démontrait que la chaussure résistait à l'humidité ! »*



FRANCO



---

C'est avec **fier**té et **enthousiasme** que nous reprenons le chemin où nous l'avions laissé.



*Fidèles aux valeurs qui nous accompagnent depuis de nombreuses années, nous dessinons le nouvel avenir d'une marque qui a rythmé l'histoire de la chaussure de sécurité.*

*Notre mission : faire d'Aimont une marque stylée qui puise ses racines au plus profond de son histoire, tout en garantissant la sécurité et l'originalité de ceux qui la portent.*

*Franco Uzzeni*

FRANCO UZZENI  
PRESIDENT

---



# PASSIONNÉ DE SPORT & DE COURSES AUTOMOBILES,

Franco veut que ses chaussures protègent et bénéficient des meilleures technologies au service des travailleurs sans pour autant sacrifier le design qui fait partie intégrante de l'ADN d'une marque italienne. Il crée alors la 1<sup>ère</sup> « **basket de sécurité** » et trouvent le compromis entre look sportif et sécurité !

C'est en « pensant en GRAND » que Franco Uzzeni a réussi à faire d'AIMONT une marque incontournable de chaussures de sécurité qui puise ses racines au plus profond de son histoire avec punch, style et originalité !

Franco Uzzeni Subaru, Monza Rally Show, 1998





1.		9.	
—		—	
<b>VIGOREX</b>	12	<b>DOMINUS</b>	40
2.		10.	
—		—	
<b>FLIGHT</b>	16	<b>SUPREME</b>	44
3.		11.	
—		—	
<b>RETURN</b>	18	<b>TRUCKER</b>	48
4.		12.	
—		—	
<b>FACTORY</b>	22	<b>GRIPPER WHITE</b>	50
5.		13.	
—		—	
<b>DIAMONT</b>	26	<b>MANAGER</b>	52
6.		14.	
—		—	
<b>24 BIT</b>	30	<b>DYNAMIC</b>	54
7.		15.	
—		—	
<b>TRAIL</b>	34	<b>ESSENTIAL</b>	58
8.			
—			
<b>SPECIALS</b>	38		





SOMMAAIRPE

# NOS TECHNOLOGIES

## TIGE

### DURABREATH

Tissu technique léger haute résistance, résistant à l'abrasion et aux déchirures, assure une respirabilité maximale, même dans des situations extrêmes.

### MESH ULTRA

Tissu à structure alvéolaire étudié pour garantir une respirabilité optimale. Associé avec la première de propreté Confort Plus, la circulation des flux d'air à l'intérieur de la chaussure est maximale et permet de garder le pied sec et frais.

### Air- Texplus

Nouveau matériau en fibre synthétique légère, haute respirabilité, qui permet le maintien de l'équilibre thermique à l'intérieur de la chaussure, même dans le cas de température ambiante élevée, tout en garantissant une exceptionnelle résistance à l'abrasion.

### Fresh

Fibre textile super respirante ayant d'excellentes performances de résistance à l'usure.

### TECHNO LIGHT

Matériau synthétique hydrofuge hautement respirante, résistant aux déchirures, aux arrachages, aux rayures et aux frottements. Possibilité de lavage.

### STARK®

Matériau extrêmement résistant à l'abrasion, utilisé pour éviter une usure prématurée de la chaussure aux endroits les plus exposés aux frottements.

### WAT-OUT

Microfibre anallergique et respirante, soumise à un traitement spécial anti-tâche et résistant à de nombreux lavages.

### PU Tek PLUS\* HYPERTEX technology

Putek® PLUS Technology utilise de nouveaux fils d'une très grande résistance à l'abrasion, imbriqués directement dans le tissu, pour une plus grande ténacité et une performance accrue. Ces tissus très résistants et hydrofuges permettent de réaliser des produits S3 ultra-légers et ultra-respirants.

### top

Doubleure qui favorise l'évacuation de la transpiration et maintient le pied au frais et au sec.

### TPU S.H.I.E.L.D.

Grille en TPU conçue pour protéger et structurer la chaussure, assure un confort maximum.

### canvas

Textile technique respirant, très haute résistance à l'abrasion.

## DOUBLURE

### OVERDRY

Doubleure réalisée avec une nouvelle fibre anti-abrasion, ultra-respirante, lisse au toucher et confortable, qui garantit le microclimat idéal à l'intérieur de la chaussure même dans des conditions extrêmes tout en maintenant le pied sec.

### 3DLining

Doubleure en matériau à trois couches, avec grille de micro-conduits pour envelopper le pied et garantir la respirabilité et le passage de l'humidité vers l'extérieur.

### TAR-tex

Doubleure en tissu Nylon respirant et absorbant, résistant à l'abrasion. Texture originale, innovante et colorée.

### airlight

Doubleure respirante, antimycosique, antibactérienne, résistante à l'abrasion.

### Airnet®

Airnet est une fibre constituée de micro-canaux, assurant une très bonne respirabilité. Résistante à l'abrasion et aux déchirures. Lavable.

### 3M Thinsulate INSULATION

Fibre thermo-isolante et respirante, qui garantit l'équilibre thermique parfait. Frais en été et chaud en hiver.

## EMBOUT

### ALULITE®

Embout en aluminium 200J, léger et amagnétique. Tout en assurant la même résistance, il est 51% plus léger qu'un embout acier.

### Light PLUS

Embout 200J en matériau composite, non détectable lors de passage au détecteur de métaux, extrêmement léger, assurant une bonne isolation thermique.

### CLASSIC STEEL

Embout traditionnel en acier, protection 200J.

## PREMIERE DE PROPRETÉ

### SOFT+ GEL

Anatomique, antistatique avec absorbeur de chocs talonniers, favorise l'évacuation de la transpiration grâce à des trous d'aération.

### SOFT

La semelle intérieure est constituée d'une mousse à mémoire de forme en elastopan de basf, qui de grâce à ses propriétés viscoélastiques sensibles à la chaleur, prend la forme du pied en améliorant la répartition du poids, amortissant les points de pression qui peuvent créer de l'inconfort. Sa forme ergonomique contribue également à améliorer le soutien de la voûte plantaire et à l'absorption des chocs.

### PLUS VENTO

Semelle anatomique et antistatique qui garantit un appui stable et confortable de la plante du pied. Antibactérienne et antimycosique.



## INTERCALAIRE ANTI-PERFORATION

### FLEXsystem<sup>®</sup> ZERO

Première de montage en matériau composite multicouches, souple, légère, amagnétique, athermique, anti-corrosion et anallergique. Elle protège 100% de la surface d'appui du pied; testée suivant la nouvelle norme EN ISO12568:2010 "perforation zéro millimètre".

### CLASSIC PLATE

Intercalaire antiperforation en acier inoxydable résistant à une force de pénétration de 1100 Newton.

## SEMELLE

### 98GRIP

Un mélange spécial de polyuréthane et la structure à canaux transversaux de la semelle d'usure garantissent une excellente adhérence sur tous types de surface, avec des résultats exceptionnels aux tests de résistance au glissement.

### VIGOREX

Une innovation technologique issue de l'univers du running maintenant disponible pour la chaussure de sécurité. Et parce qu'on est meilleur quand on se sent bien, faites confiance à VIGOREX pour dépasser vos limites!

### RETURN

Nouvelle ligne de chaussures de travail conçue avec la nouvelle technologie High Rebound qui garantit un retour d'énergie de plus de 40% pendant la phase de soutien et la poussée du pied.

### DIAMONT

Est l'illustration d'une gamme de produits attractifs et efficaces adaptés aux besoins du monde actuel grâce à la combinaison de technologies de pointe comme les embouts en aluminium, les semelles M.G.T Plus et les polyuréthanes BASF de dernière génération.

### W-TECH DOMINUS

W-Tech, 'Wrapping Technology' est un concept de fabrication innovant appliqué à la semelle Dominus PU / PU. La semelle intermédiaire en PU souple procure un effet d'amortissement dans chaque situation et renforce la partie arrière de la chaussure pour une stabilité optimale, la zone de l'embout la plus exposée aux chocs et à l'abrasion est protégée.

### Specials

Semelle Specials Vibram<sup>®</sup>, développée et testée par Aimont et Vibram<sup>®</sup> et réalisée en caoutchouc haute performance avec pour objectif d'obtenir le meilleur coefficient d'adhérence, une résistance à l'usure optimale et un design actuel. Conçue pour faire face aux milieux les plus agressifs, souvent dans des conditions climatiques extrêmes pour toujours garantir la meilleure résistance au glissement. La semelle Kompact Vibram<sup>®</sup> résiste à une chaleur par contact jusqu'à 300°C.

### TRUCKER

Semelle Trucker<sup>®</sup> «tout terrain» en polyuréthane double densité, caractérisée par la profondeur de la sculpture de la semelle d'usure pour une adhérence maximale même dans les situations les plus difficiles.

### SUPREME

Semelle polyuréthane double densité avec une semelle de contact conçue pour une stabilité maximale aussi bien en environnements exigeants qu'en extérieur, une adhérence et un confort maximal.



Semelle Gripper White en polyuréthane bi-densité, hautement antidérapante, résistante aux huiles, hydrocarbures et antistatique, à canaux croisés pour favoriser l'évacuation des fluides.

### MANAGER

Semelle Manager en polyuréthane double densité, au look classique.

### ESSENTIAL

Semelle Classic en polyuréthane double densité, ergonomique pour une meilleure résistance à la glissade et à l'abrasion.

## CHAUSSANT



Tous les modèles AIMONT ont un chaussant très confortable.

Depuis toujours, Aimont travaille sans relâche pour améliorer le bien-être au travail grâce à de nouvelles technologies et solutions pour des contraintes d'utilisation toujours plus exigeantes. Aimont et BASF ont mis leur savoir-faire en commun pour vous proposer une nouvelle semelle. Cette semelle utilise le polyuréthane thermoplastique expansé de BASF :

## **E-TPU: Expanded Thermoplastic PolyUréthane**

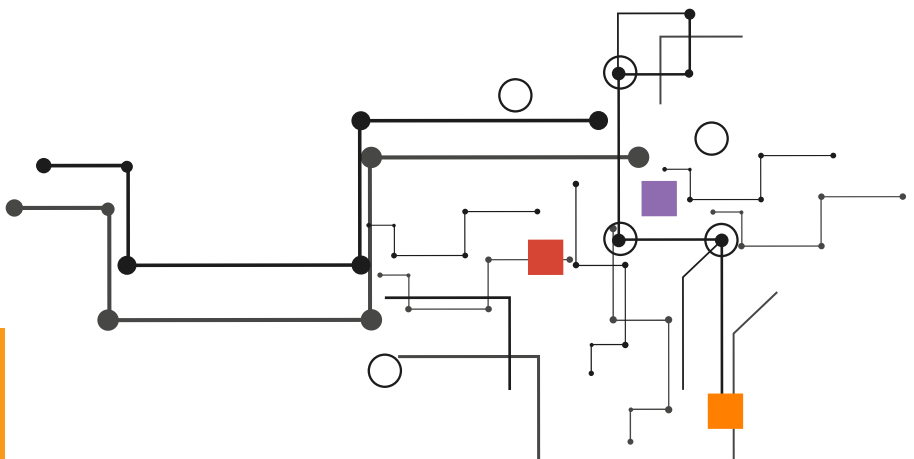
commercialisé sous le nom de **Infinergy®**.

Aussi élastique que le caoutchouc, mais plus léger, ce matériau innovant en TPU expansé (E-TPU) combine, grâce à ses cellules fermées, les propriétés d'un TPU avec les avantages d'une mousse :

- Faible densité (env. 0,25) • Elasticité élevée • Souplesse et légèreté • Résistance forte à l'abrasion • Résistance forte à la traction • Bonne résistance chimique • Bonne durabilité à long terme dans une large plage de température • Une résilience exceptionnelle (c'est-à-dire une capacité extraordinaire à restituer de l'énergie).

L'une des caractéristiques-clés d'**Infinergy® de BASF** est son excellent comportement de mémoire élastique dû à sa structure à cellules fermées et à l'architecture originale des molécules de polymère.

Les essais de résilience d'élasticité selon la norme DIN 53512 (test de rebond) ont démontré que le coefficient de rebond de l'**E-TPU** peut atteindre **55%**, une valeur nettement plus élevée que toutes celles des polymères disponibles sur le marché.



## **Une innovation technologique issue de l'univers du running maintenant disponible pour la chaussure de sécurité**

Déjà utilisé avec succès dans la chaussure de running, ce matériau innovant a permis d'améliorer les performances des athlètes tout en diminuant la sensation de fatigue.

Et s'il en était de même pour les utilisateurs de chaussures de sécurité ?

Pour tous ceux qui sont exposés à des situations de travail fatigantes :

- Déplacements fréquents à pied
- Longues distances quotidiennes
- Station debout prolongée
- Piétinements

**Et parce qu'on est meilleur quand on se sent bien,  
faites confiance à **VIGOREX** \*  
pour dépasser vos limites !**

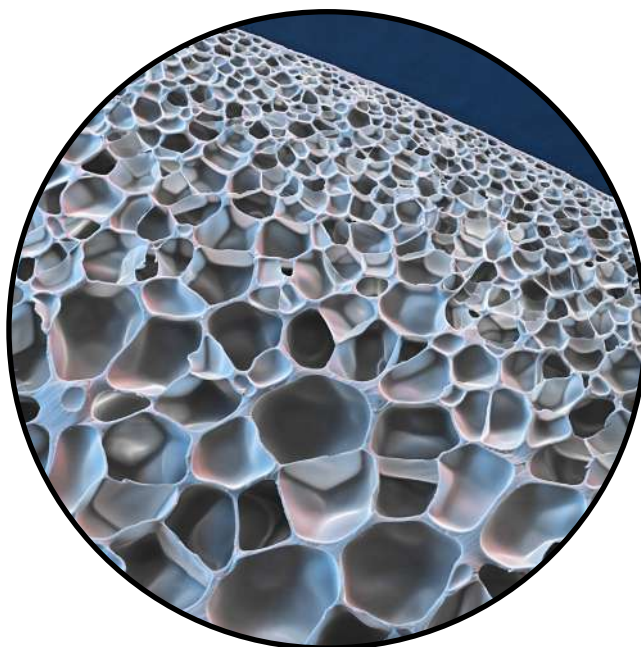
Aimont crée la semelle innovante **VIGOREX**:

- Issue d'une **technologie unique**
- Inspirée de **l'univers du sport**
- Hautement **défatigante**
- Qui lutte contre la **pénibilité au travail**

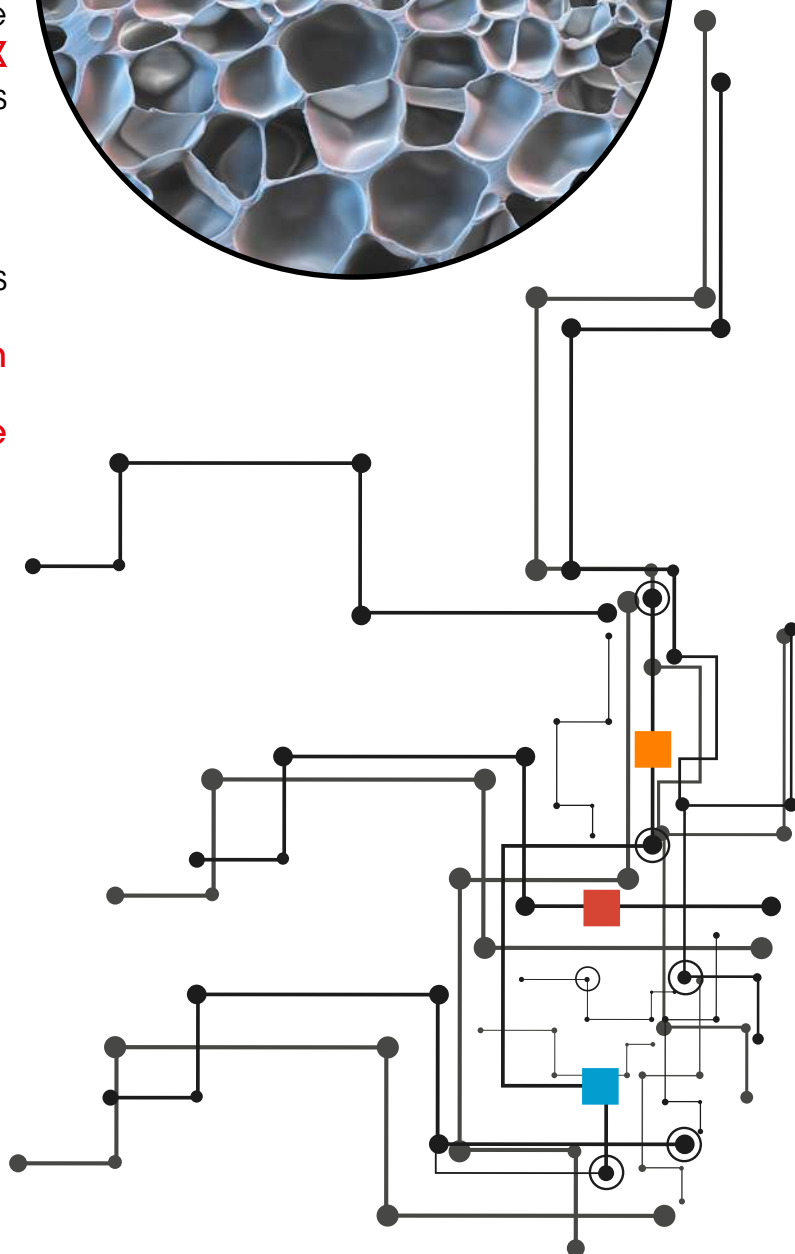
L'effet de propulsion ressenti résulte à la fois de la souplesse et de l'élasticité dynamique de la semelle **VIGOREX** qui vous fera dépenser au final moins d'énergie.

ET NE VOUS APPORTERA QUE DES BENEFICES :

- Diminution de la **fatigue**
- Réduction des **risques de TMS** des membres inférieurs
- Amélioration de la **circulation sanguine**
- Sensation de **mieux-être incontestable**



**Absorption des chocs  
MAIS AUSSI  
Restitution de l'énergie**



\* Technologie brevetée





## 1. VIGOREX

Une innovation technologique issue de l'univers du running maintenant disponible pour la chaussure de sécurité.

Et parce qu'on est meilleur quand on se sent bien, faites confiance à VIGOREX pour dépasser vos limites !



1. + de 55% de restitution d'énergie pour un effet antifatigue garanti
2. Technologie issue du sport
3. Prévient le risque de TMS des membres inférieurs





## BLAZE ESD S3 CI SRC

- TIGE** PUTEK® PLUS
- EMBOUT** Aluminium léger Alu-Lite 200 J
- SEMELLE AMOVIBLE** Soft
- ANTIPERFORATION** Flex-System Zero
- SEMELLE** VIGOREX PU/PU avec insert Infinergy® de BASF®



**POINTURES** du 38 au 48



CODE :  
**IAIA120**

## ULTRA ESD S3 CI SRC

- TIGE** PUTEK® PLUS
- EMBOUT** Aluminium léger Alu-Lite 200 J
- SEMELLE AMOVIBLE** Soft
- ANTIPERFORATION** Flex-System Zero
- SEMELLE** VIGOREX PU/PU avec insert Infinergy® de BASF®



**POINTURES** du 35 au 48



CODE :  
**IAIA220**

## COBALT ESD S3 CI SRC

- TIGE** Cuir nubuck, souple et hydrofuge
- EMBOUT** Aluminium léger Alu-Lite 200 J
- SEMELLE AMOVIBLE** Soft
- ANTIPERFORATION** Flex-System Zero
- SEMELLE** VIGOREX PU/PU avec insert Infinergy® de BASF®



**POINTURES** du 35 au 48



CODE :  
**IAIA101**

## HYDROGEN ESD S3 CI SRC

- TIGE** Cuir nubuck, souple et hydrofuge
- EMBOUT** Aluminium léger Alu-Lite 200 J
- SEMELLE AMOVIBLE** Soft
- ANTIPERFORATION** Flex-System Zero
- SEMELLE** VIGOREX PU/PU avec insert Infinergy® de BASF®



**POINTURES** du 35 au 48



CODE :  
**IAIA201**

## DIBOND ESD S3 CI SRC

- TIGE** Cuir nubuck, souple et hydrofuge
- EMBOUT** Aluminium léger Alu-Lite 200 J
- SEMELLE AMOVIBLE** Soft
- ANTIPERFORATION** Flex-System Zero
- SEMELLE** VIGOREX PU/PU avec insert Infinergy® de BASF®



**POINTURES** du 38 au 48



CODE :  
**IAIA107**

## TEUTON ESD S3 CI SRC

- TIGE** Cuir nubuck, souple et hydrofuge
- EMBOUT** Aluminium léger Alu-Lite 200 J
- SEMELLE AMOVIBLE** Soft
- ANTIPERFORATION** Flex-System Zero
- SEMELLE** VIGOREX PU/PU avec insert Infinergy® de BASF®



**POINTURES** du 35 au 48



CODE :  
**IAIA209**

## ARGON ESD S1P SRC

- TIGE** Cuir velours et textile respirant anti-abrasion
- EMBOUT** Aluminium léger Alu-Lite 200 J
- SEMELLE AMOVIBLE** Soft
- ANTIPERFORATION** Flex-System Zero
- SEMELLE** VIGOREX PU/PU avec insert Infinergy® de BASF®

**POINTURES** du 38 au 48



CODE :  
**IAIA202**

## MERCURY ESD S1P SRC

- TIGE** Cuir velours et textile respirant anti-abrasion
- EMBOUT** Aluminium léger Alu-Lite 200 J
- SEMELLE AMOVIBLE** Soft
- ANTIPERFORATION** Flex-System Zero
- SEMELLE** VIGOREX PU/PU avec insert Infinergy® de BASF®

**POINTURES** du 35 au 48



CODE :  
**IAIA205**

## VULCAN ESD S1P SRC

- TIGE** Cuir velours et textile respirant anti-abrasion
- EMBOUT** Aluminium léger Alu-Lite 200 J
- SEMELLE AMOVIBLE** Soft
- ANTIPERFORATION** Flex-System Zero
- SEMELLE** VIGOREX PU/PU avec insert Infinergy® de BASF®

**POINTURES** du 35 au 48



CODE :  
**IAIA218**

## OXYGEN ESD S1P SRC

- TIGE** Cuir velours et textile respirant anti-abrasion
- EMBOUT** Aluminium léger Alu-Lite 200 J
- SEMELLE AMOVIBLE** Soft
- ANTIPERFORATION** Flex-System Zero
- SEMELLE** VIGOREX PU/PU avec insert Infinergy® de BASF®

**POINTURES** du 35 au 48



CODE :  
**IAIA203**

## IRIDIUM ESD S1P SRC ●

- TIGE** Cuir velours perforé
- EMBOUT** Aluminium léger Alu-Lite 200 J
- SEMELLE AMOVIBLE** Soft
- ANTIPERFORATION** Flex-System Zero
- SEMELLE** VIGOREX PU/PU avec insert Infinergy® de BASF®

**POINTURES** du 35 au 48



CODE :  
**IAIA206**

● Fin de série

## AMY ESD S1P SRC

- TIGE** Textile finition Jeans
- EMBOUT** Aluminium léger Alu-Lite 200 J
- SEMELLE AMOVIBLE** Soft
- ANTIPERFORATION** Flex-System Zero
- SEMELLE** VIGOREX PU/PU avec insert Infinergy® de BASF®

**POINTURES** du 35 au 42



CODE :  
**IAIA214**



## ZINC ESD S3 CI SRC

- TIGE** Cuir pull-up hydrofuge
- EMBOUT** Aluminium léger Alu-Lite 200 J
- SEMELLE AMOVIBLE** Soft
- ANTIPERFORATION** Flex-System Zero
- SEMELLE** VIGOREX PU/PU avec insert Infinergy® de BASF®



**POINTURES** du 35 au 48



CODE :  
**IAIA121**

## CINDER ESD S3 CI SRC

**NEW**

- TIGE** PUTEK® PLUS
- EMBOUT** Aluminium léger Alu-Lite 200 J
- SEMELLE AMOVIBLE** Soft
- ANTIPERFORATION** Flex-System Zero
- SEMELLE** VIGOREX PU/PU avec insert Infinergy® de BASF®



**POINTURES** du 35 au 48



CODE :  
**IAIA132**

## GLYCINE S2 FO SR

**NEW**

- TIGE** Microfibre Wat-Out, hydrofuge
- EMBOUT** Light Plus composite 200 J
- SEMELLE AMOVIBLE** Soft
- ANTIPERFORATION** Non présente
- SEMELLE** VIGOREX PU/PU avec insert Infinergy® de BASF®



**POINTURES** du 35 au 46



CODE :  
**IAIA111**



La **TECHNOLOGIE PUTEK® PLUS** utilise de nouveaux fils d'une très grande résistance à l'abrasion, imbriqués directement dans le tissu, pour une plus grande ténacité et une performance accrue.

Ces tissus très résistants et hydrofuges permettent de réaliser des produits S3 ultra-légers et ultra-respirants.

\* Les tests selon la norme 20344:11 montrent une respirabilité 4 fois supérieure au minimum requis pour une chaussure de sécurité

## JASMINE S2 FO SR

- TIGE** Microfibre Wat-Out, hydrofuge
- EMBOUT** Light Plus composite 200 J
- SEMELLE AMOVIBLE** Soft
- ANTIPERFORATION** Non présente
- SEMELLE** VIGOREX PU/PU avec insert Infinergy® de BASF®



**POINTURES** du 35 au 48



CODE :  
**IAIA211**

## KOSMO S2 FO SR

- TIGE** Microfibre Wat-Out, hydrofuge
- EMBOUT** Light Plus composite 200 J
- SEMELLE AMOVIBLE** Soft
- ANTIPERFORATION** Non présente
- SEMELLE** VIGOREX PU/PU avec insert Infinergy® de BASF®



**POINTURES** du 35 au 46



CODE :  
**IAIA212**



## 2. FLIGHT

La quête de légèreté dans la chaussure de sécurité a enfin un nom : FLIGHT !

Un concentré de technologies pour un poids plume, LA solution pour ceux qui veulent une basket légère et stylée pour aller travailler tout en assurant leur sécurité.



### Lacets livrés en 2 couleurs.

Lacez en noir pour un look sobre, en couleur pour un look coloré ou mixez pour un look décalé !





## PELICAN ESD S3 CI SRC

**NEW**

- TIGE** PUTEK® STAR Light
- EMBOUT** Aluminium léger Alu-Lite 200 J
- SEMELLE AMOVIBLE** Soft Light
- ANTIPERFORATION** Flex-System Zero Light
- SEMELLE** PU/PU Light density de BASF®



**POINTURES** du 35 au 48



CODE :  
**AVAV101**

## IBIS ESD S3 CI SRC

**NEW**

- TIGE** PUTEK® STAR Light
- EMBOUT** Aluminium léger Alu-Lite 200 J
- SEMELLE AMOVIBLE** Soft Light
- ANTIPERFORATION** Flex-System Zero Light
- SEMELLE** PU/PU Light density de BASF®



**POINTURES** du 35 au 48



CODE :  
**AVAV201**

## ALBATROS ESD S3 CI SRC

**NEW**

- TIGE** Microfibre Light finition mate
- EMBOUT** Aluminium léger Alu-Lite 200 J
- SEMELLE AMOVIBLE** Soft Light
- ANTIPERFORATION** Flex-System Zero Light
- SEMELLE** PU/PU Light density de BASF®



**POINTURES** du 35 au 48



CODE :  
**AVAV102**

## EAGLE ESD S3 CI SRC

**NEW**

- TIGE** Microfibre Light finition mate
- EMBOUT** Aluminium léger Alu-Lite 200 J
- SEMELLE AMOVIBLE** Soft Light
- ANTIPERFORATION** Flex-System Zero Light
- SEMELLE** PU/PU Light density de BASF®



**POINTURES** du 35 au 48



CODE :  
**AVAV202**

## WADER ESD S1P CI SRC

**NEW**

- TIGE** Textile ultra-light respirant
- EMBOUT** Aluminium léger Alu-Lite 200 J
- SEMELLE AMOVIBLE** Soft Light
- ANTIPERFORATION** Flex-System Zero Light
- SEMELLE** PU/PU Light density de BASF®



**POINTURES** du 35 au 48



CODE :  
**AVAV203**

## HERON ESD S1P CI SRC

**NEW**

- TIGE** Textile ultra-light respirant
- EMBOUT** Aluminium léger Alu-Lite 200 J
- SEMELLE AMOVIBLE** Soft Light
- ANTIPERFORATION** Flex-System Zero Light
- SEMELLE** PU/PU Light density de BASF®



**POINTURES** du 35 au 48



CODE :  
**AVAV204**



### 3. RETURN

Une collection de chaussures de sécurité conçue avec la nouvelle technologie High Rebound de BASF® qui garantit un retour d'énergie de plus de 40% pendant la phase de soutien et la poussée du pied.



La **TECHNOLOGIE PUTEK® PLUS** utilise de nouveaux fils d'une très grande résistance à l'abrasion, imbriqués directement dans le tissu, pour une plus grande ténacité et une performance accrue.

Ces tissus très résistants et hydrofuges permettent de réaliser des produits S3 ultra-légers et ultra-respirants.

\* Les tests selon la norme 20344:11 montrent une respirabilité 4 fois supérieure au minimum requis pour une chaussure de sécurité





## ZIRCON ESD S3 CI SRC

- TIGE** PUTEK® PLUS
- EMBOUT** Aluminium léger Alu-Lite 200 J
- SEMELLE AMOVIBLE** Soft
- ANTIPERFORATION** Flex-System Zero
- SEMELLE** PU/PU High Rebound en Elastopan® de BASF®



**POINTURES** du 38 au 48



CODE :  
**ARAR809**

## AVANGARD ESD S3 CI SRC

- TIGE** PUTEK® PLUS
- EMBOUT** Aluminium léger Alu-Lite 200 J
- SEMELLE AMOVIBLE** Soft
- ANTIPERFORATION** Flex-System Zero
- SEMELLE** PU/PU High Rebound en Elastopan® de BASF®



**POINTURES** du 35 au 48



CODE :  
**ARAR409**

## RISE ESD S3 CI SRC

- TIGE** Cuir nubuck, souple et hydrofuge
- EMBOUT** Aluminium léger Alu-Lite 200 J
- SEMELLE AMOVIBLE** Soft
- ANTIPERFORATION** Flex-System Zero
- SEMELLE** PU/PU High Rebound en Elastopan® de BASF®



**POINTURES** du 38 au 48



CODE :  
**ARAR810**

## DISC ESD S3 CI SRC

- TIGE** Cuir nubuck, souple et hydrofuge
- EMBOUT** Aluminium léger Alu-Lite 200 J
- SEMELLE AMOVIBLE** Soft
- ANTIPERFORATION** Flex-System Zero
- SEMELLE** PU/PU High Rebound en Elastopan® de BASF®



**POINTURES** du 35 au 48



CODE :  
**ARAR410**

## GIL ESD S3 CI SRC

- TIGE** Microfibre Wat-Out, hydrofuge
- EMBOUT** Aluminium léger Alu-Lite 200 J
- SEMELLE AMOVIBLE** Soft
- ANTIPERFORATION** Flex-System Zero
- SEMELLE** PU/PU High Rebound en Elastopan® de BASF®



**POINTURES** du 35 au 48



CODE :  
**ARAR813**

## RORY ESD S3 CI SRC

- TIGE** Microfibre Wat-Out, hydrofuge
- EMBOUT** Aluminium léger Alu-Lite 200 J
- SEMELLE AMOVIBLE** Soft
- ANTIPERFORATION** Flex-System Zero
- SEMELLE** PU/PU High Rebound en Elastopan® de BASF®



**POINTURES** du 35 au 48



CODE :  
**ARAR413**

## COMBAT ESD S3 CI SRC

- TIGE** Microfibre Wat-Out, hydrofuge
- EMBOUT** Aluminium léger Alu-Lite 200 J
- SEMELLE AMOVIBLE** Soft
- ANTIPERFORATION** Flex-System Zero
- SEMELLE** VIGOREX PU/PU avec insert Infinergy® de BASF®

**POINTURES** du 35 au 48



CODE :  
**ARAR412**



## KARINA ESD S1P CI SRC ●

- TIGE** Velours souple perforé
- EMBOUT** Aluminium léger Alu-Lite 200 J
- SEMELLE AMOVIBLE** Soft
- ANTIPERFORATION** Flex-System Zero
- SEMELLE** VIGOREX PU/PU avec insert Infinergy® de BASF®

**POINTURES** du 35 au 42



CODE :  
**ARAR402**  
● Fin de série

## LEGACY ESD S1P CI SRC

- TIGE** Velours souple perforé
- EMBOUT** Aluminium léger Alu-Lite 200 J
- SEMELLE AMOVIBLE** Soft
- ANTIPERFORATION** Flex-System Zero
- SEMELLE** VIGOREX PU/PU avec insert Infinergy® de BASF®

**POINTURES** du 35 au 48



CODE :  
**ARAR405**

## CLASH ESD S1P CI SRC

- TIGE** Velours souple et mesh ULTRA respirant
- EMBOUT** Aluminium léger Alu-Lite 200 J
- SEMELLE AMOVIBLE** Soft
- ANTIPERFORATION** Flex-System Zero
- SEMELLE** VIGOREX PU/PU avec insert Infinergy® de BASF®

**POINTURES** du 35 au 48



CODE :  
**ARAR403**

## BLOCK ESD S1P CI SRC

- TIGE** Velours souple et mesh ULTRA respirant
- EMBOUT** Aluminium léger Alu-Lite 200 J
- SEMELLE AMOVIBLE** Soft
- ANTIPERFORATION** Flex-System Zero
- SEMELLE** VIGOREX PU/PU avec insert Infinergy® de BASF®

**POINTURES** du 38 au 48



CODE :  
**ARAR406**









## 4. FACTORY

FACTORY est une collection élaborée pour lutter contre la fatigue et la pénibilité des travailleurs de tous les métiers de l'industrie : automobile, aéronautique, mécanique, logistique, pharmaceutique, chimique et agroalimentaire.

**Maxi**  
**SOFT**  
Duo

La technologie de la semelle intérieure compensée Maxi-Soft Duo permet d'améliorer la répartition du poids du corps en réduisant les points de pression. Une solution pour réduire le risque de TMS des métiers à position debout prolongée.



## BREAKER ESD S3 CI HI SRC

**NEW**

<b>TIGE</b>	Cuir pleine fleur hydrofuge, aspect veiné
<b>EMBOUT</b>	Light Plus composite 200 J
<b>SEMELLE AMOVIBLE</b>	Maxi-Soft Duo
<b>ANTIPERFORATION</b>	Flex-System Zero
<b>SEMELLE</b>	PU/PU



**POINTURES** du 35 au 48



CODE :  
**AFAF102**

## ENGINE ESD S3 CI HI SRC

**NEW**

<b>TIGE</b>	Cuir pleine fleur hydrofuge, aspect veiné
<b>EMBOUT</b>	Light Plus composite 200 J
<b>SEMELLE AMOVIBLE</b>	Maxi-Soft Duo
<b>ANTIPERFORATION</b>	Flex-System Zero
<b>SEMELLE</b>	PU/PU



**POINTURES** du 35 au 48



CODE :  
**AFAF202**

## CRUSH ESD S3 CI HI SRC

**NEW**

<b>TIGE</b>	Cuir nubuck, souple et hydrofuge
<b>EMBOUT</b>	Light Plus composite 200 J
<b>SEMELLE AMOVIBLE</b>	Maxi-Soft Duo
<b>ANTIPERFORATION</b>	Flex-System Zero
<b>SEMELLE</b>	PU/PU



**POINTURES** du 35 au 48



CODE :  
**AFAF101**

## CHECK ESD S3 CI HI SRC

**NEW**

<b>TIGE</b>	Cuir nubuck, souple et hydrofuge
<b>EMBOUT</b>	Light Plus composite 200 J
<b>SEMELLE AMOVIBLE</b>	Maxi-Soft Duo
<b>ANTIPERFORATION</b>	Flex-System Zero
<b>SEMELLE</b>	PU/PU



**POINTURES** du 35 au 48



CODE :  
**AFAF201**

## PLUG ESD S3 CI HI SRC

**NEW**

<b>TIGE</b>	PU TEK® STAR
<b>EMBOUT</b>	Light Plus composite 200 J
<b>SEMELLE AMOVIBLE</b>	Maxi-Soft Duo
<b>ANTIPERFORATION</b>	Flex-System Zero
<b>SEMELLE</b>	PU/PU



**POINTURES** du 35 au 48



CODE :  
**AFAF204**

## FLOUR ESD S2 SRC

**NEW**

<b>TIGE</b>	Microfibre Wat-Out hydrofuge
<b>EMBOUT</b>	Light Plus composite 200 J
<b>SEMELLE AMOVIBLE</b>	Maxi-Soft Duo
<b>ANTIPERFORATION</b>	Non présente
<b>SEMELLE</b>	PU/PU



**POINTURES** du 35 au 48



CODE :  
**AFAF205**



## CONNECTOR ESD S1P CI HI SRC

**NEW**

<b>TIGE</b>	Velours souple et maille ULTRA respirante
<b>EMBOUT</b>	Light Plus composite 200 J
<b>SEMELE AMOVIBLE</b>	Maxi-Soft Duo
<b>ANTIPERFORATION</b>	Flex-System Zero
<b>SEMELE</b>	PU/PU



**POINTURES** du 35 au 48



CODE :  
**AFAF103**

## ADAPTOR ESD S1P CI HI SRC

**NEW**

<b>TIGE</b>	Velours souple et maille ULTRA respirante
<b>EMBOUT</b>	Light Plus composite 200 J
<b>SEMELE AMOVIBLE</b>	Maxi-Soft Duo
<b>ANTIPERFORATION</b>	Flex-System Zero
<b>SEMELE</b>	PU/PU



**POINTURES** du 35 au 48



CODE :  
**AFAF203**











## 5. DIAMONT

Une gamme de produits attractifs et efficaces adaptés aux besoins du monde actuel.



BOA® Fit System est un système de fermeture sans lacet, rapide, facile et précis. Il évite le risque de chute et de lacets qui se desserrent.

### ROTOR ESD S3 CI SRC

TIGE	PUTEK® PLUS
EMBOUT	Light Plus composite 200 J
SEMELLE AMOVIBLE	Soft + Gel
ANTIPERFORATION	Flex-System Zero
SEMELLE	DIAMONT PU/PU de BASF®
POINTURES	du 38 au 47



CODE :  
**DM20194**



## AVANGER S3 CI SRC

TIGE	PU TEK® PLUS
EMBOUT	Light Plus composite 200 J
SEMELLE AMOVIBLE	VENTO Plus
ANTIPERFORATION	Flex-System Zero
SEMELLE	DIAMONT PU/PU de BASF®



POINTURES du 35 au 47



CODE :  
**DM10184**

## HAVOC S3 CI SRC

TIGE	PU TEK® PLUS
EMBOUT	Light Plus composite 200 J
SEMELLE AMOVIBLE	VENTO Plus
ANTIPERFORATION	Flex-System Zero
SEMELLE	DIAMONT PU/PU de BASF®



POINTURES du 35 au 47



CODE :  
**DM20184**

## LIBERATOR NEW S3 CI SRC

TIGE	Cuir pleine fleur hydrofuge
EMBOUT	Light Plus composite 200 J
SEMELLE AMOVIBLE	Soft
ANTIPERFORATION	Flex-System Zero
SEMELLE	DIAMONT PU/PU de BASF®



POINTURES du 35 au 47



CODE :  
**007NT24**

## SKYMASTER NEW S3 CI SRC

TIGE	Cuir pleine fleur hydrofuge
EMBOUT	Light Plus composite 200 J
SEMELLE AMOVIBLE	Soft
ANTIPERFORATION	Flex-System Zero
SEMELLE	DIAMONT PU/PU de BASF®



POINTURES du 35 au 47



CODE :  
**007NT16**

## THUNDERBOLT S3 CI SRC

TIGE	Cuir nubuck, souple et hydrofuge
EMBOUT	Light Plus composite 200 J
SEMELLE AMOVIBLE	VENTO Plus
ANTIPERFORATION	Flex-System Zero
SEMELLE	DIAMONT PU/PU de BASF®



POINTURES du 38 au 47



CODE :  
**DM10164**

## SHRIKE S3 CI SRC

TIGE	Cuir nubuck, souple et hydrofuge
EMBOUT	Light Plus composite 200 J
SEMELLE AMOVIBLE	VENTO Plus
ANTIPERFORATION	Flex-System Zero
SEMELLE	DIAMONT PU/PU de BASF®



POINTURES du 38 au 47



CODE :  
**DM20164**

## WILDCAT S3 CI SRC

- TIGE** Cuir nubuck, souple et hydrofuge
- EMBOUT** Light Plus composite 200 J
- SEMELLE AMOVIBLE** VENTO Plus
- ANTIPERFORATION** Flex-System Zero
- SEMELLE** DIAMONT PU/PU de BASF®



**POINTURES** du 38 au 47



CODE :  
**DM10174**

## FULMAR S3 CI SRC

- TIGE** Cuir nubuck, souple et hydrofuge
- EMBOUT** Aluminium léger Alu-Lite 200 J
- SEMELLE AMOVIBLE** Soft + Gel
- ANTIPERFORATION** Flex-System Zero
- SEMELLE** DIAMONT PU/PU de BASF®



**POINTURES** du 38 au 48

CODE :  
**DM10064**

## TYPHOON S3 CI SRC ●

- TIGE** Cuir nubuck, souple et hydrofuge
- EMBOUT** Aluminium léger Alu-Lite 200 J
- SEMELLE AMOVIBLE** Soft + Gel
- ANTIPERFORATION** Flex-System Zero
- SEMELLE** DIAMONT PU/PU de BASF®



**POINTURES** du 35 au 48

CODE :  
**DM20064**  
● Fin de série



## SPITFIRE S1P SRC ●

- TIGE** Velours souple perforé
- EMBOUT** Aluminium léger Alu-Lite 200 J
- SEMELLE AMOVIBLE** Soft + Gel
- ANTIPERFORATION** Flex-System Zero
- SEMELLE** DIAMONT PU/PU de BASF®



**POINTURES** du 35 au 48

CODE :  
**DM20026**  
● Fin de série

## AF-TWO NEW S1P CI SRC

<b>TIGE</b>	Cuir velours et inserts en Air-Tex
<b>EMBOUT</b>	Light Plus composite 200 J
<b>SEMELLE AMOVIBLE</b>	Soft
<b>ANTIPERFORATION</b>	Flex-System Zero
<b>SEMELLE</b>	DIAMONT PU/PU de BASF®

**POINTURES** du 35 au 47



CODE :  
**007NT15**

## BLACK NEW S1P CI SRC

<b>TIGE</b>	Cuir velours et inserts en Air-Tex
<b>EMBOUT</b>	Light Plus composite 200 J
<b>SEMELLE AMOVIBLE</b>	Soft
<b>ANTIPERFORATION</b>	Flex-System Zero
<b>SEMELLE</b>	DIAMONT PU/PU de BASF®

**POINTURES** du 35 au 47



CODE :  
**007NT68**

## CORSAIR S1P SRC

<b>TIGE</b>	Velours souple avec inserts en Air-Net
<b>EMBOUT</b>	Light Plus composite 200 J
<b>SEMELLE AMOVIBLE</b>	VENTO Plus
<b>ANTIPERFORATION</b>	Flex-System Zero
<b>SEMELLE</b>	DIAMONT PU/PU de BASF®

**POINTURES** du 35 au 47



CODE :  
**DM20116**

## INVADER S1P SRC

<b>TIGE</b>	Velours souple perforé
<b>EMBOUT</b>	Light Plus composite 200 J
<b>SEMELLE AMOVIBLE</b>	VENTO Plus
<b>ANTIPERFORATION</b>	Flex-System Zero
<b>SEMELLE</b>	DIAMONT PU/PU de BASF®

**POINTURES** du 38 au 47



CODE :  
**DM20136**





## 6. 24 BIT

Un mélange spécial de polyuréthane et la structure à canaux transversaux de la semelle d'usure garantissent une excellente adhérence sur tous types de surface, avec des résultats exceptionnels aux tests de résistance au glissement.

### RÉSISTANCE AU GLISSEMENT

## 98GRIP

SRC (SRA + SRB)		Valeurs 24 BIT	Valeurs NORMES
<b>SRA</b> SOL D'ESSAI Plan en céramique LUBRIFIANT H <sub>2</sub> O + Détergent	À PLAT	<b>0,98</b>	≥ 0,32
	TALON incliné de 7°	<b>0,74</b>	≥ 0,28
<b>SRB</b> SOL D'ESSAI Plan en acier LUBRIFIANT Glycerine	À PLAT	<b>0,40</b>	≥ 0,18
	TALON incliné de 7°	<b>0,35</b>	≥ 0,13

Tableau des coefficients de glissement selon les normes en ISO 20345:2011 et selon la méthode en 13287:2012



## KANYE S3 SRC

- TIGE** Cuir pull-up souple et hydrofuge
- EMBOUT** Aluminium léger Alu-Lite 200 J
- SEMELLE AMOVIBLE** Soft
- ANTIPERFORATION** Flex-System Zero
- SEMELLE** 98 GRIP PU/PU



**POINTURES** du 35 au 48



CODE :  
**00ABI04**

## CALVIN S3 SRC

- TIGE** Cuir pull-up souple et hydrofuge
- EMBOUT** Aluminium léger Alu-Lite 200 J
- SEMELLE AMOVIBLE** Soft
- ANTIPERFORATION** Flex-System Zero
- SEMELLE** 98 GRIP PU/PU



**POINTURES** du 35 au 48



CODE :  
**00ABI06**

## ROKY ESD S3 SRC

- TIGE** Cuir pull-up souple et hydrofuge
- EMBOUT** Aluminium léger Alu-Lite 200 J
- SEMELLE AMOVIBLE** Soft
- ANTIPERFORATION** Flex-System Zero
- SEMELLE** 98 GRIP PU/PU



**POINTURES** du 35 au 48



CODE :  
**00ABI26**

## BIGGIE S3 SRC

- TIGE** Cuir pull-up souple et hydrofuge
- EMBOUT** Aluminium léger Alu-Lite 200 J
- SEMELLE AMOVIBLE** Soft
- ANTIPERFORATION** Flex-System Zero
- SEMELLE** 98 GRIP PU/PU



**POINTURES** du 38 au 47



CODE :  
**00ABI03**

## TUPAC S1P SRC

- TIGE** Cuir velours souple avec inserts en mesh ULTRA respirant
- EMBOUT** Aluminium léger Alu-Lite 200 J
- SEMELLE AMOVIBLE** Soft
- ANTIPERFORATION** Flex-System Zero
- SEMELLE** 98 GRIP PU/PU



**POINTURES** du 35 au 47



CODE :  
**00ABI09**

## ROMELL S1P SRC

- TIGE** Cuir velours souple avec inserts en mesh ULTRA respirant
- EMBOUT** Aluminium léger Alu-Lite 200 J
- SEMELLE AMOVIBLE** Soft
- ANTIPERFORATION** Flex-System Zero
- SEMELLE** 98 GRIP PU/PU



**POINTURES** du 35 au 47



CODE :  
**00ABI05**

## WILLARD S1P SRC

- TIGE** Cuir velours souple avec inserts DURABREATH respirant
- EMBOUT** Aluminium léger Alu-Lite 200 J
- SEMELLE AMOVIBLE** Soft
- ANTIPERFORATION** Flex-System Zero
- SEMELLE** 98 GRIP PU/PU



**POINTURES** du 38 au 47



CODE :  
**00ABI13**

## DRAKE S1P SRC

- TIGE** Cuir velours souple avec inserts DURABREATH respirant
- EMBOUT** Aluminium léger Alu-Lite 200 J
- SEMELLE AMOVIBLE** Soft
- ANTIPERFORATION** Flex-System Zero
- SEMELLE** 98 GRIP PU/PU



**POINTURES** du 38 au 47



CODE :  
**00ABI02**

## ERIK ESD S1P SRC

- TIGE** Cuir velours souple avec inserts DURABREATH respirant
- EMBOUT** Aluminium léger Alu-Lite 200 J
- SEMELLE AMOVIBLE** Soft
- ANTIPERFORATION** Flex-System Zero
- SEMELLE** 98 GRIP PU/PU



**POINTURES** du 35 au 48



CODE :  
**00ABI27**

## ICE Q S1P SRC

- TIGE** Cuir velours souple perforé
- EMBOUT** Aluminium léger Alu-Lite 200 J
- SEMELLE AMOVIBLE** Soft
- ANTIPERFORATION** Flex-System Zero
- SEMELLE** 98 GRIP PU/PU



**POINTURES** du 35 au 48



CODE :  
**00ABI10**

## SNOOP S1P SRC ●

- TIGE** Cuir velours avec inserts en toile canvas jean
- EMBOUT** Aluminium léger Alu-Lite 200 J
- SEMELLE AMOVIBLE** Soft
- ANTIPERFORATION** Flex-System Zero
- SEMELLE** 98 GRIP PU/PU



**POINTURES** du 35 au 48



CODE :  
**00ABI07**  
● Fin de série

## SEAN S1P SRC

- TIGE** Microfibre légère et respirante
- EMBOUT** Aluminium léger Alu-Lite 200 J
- SEMELLE AMOVIBLE** Soft
- ANTIPERFORATION** Flex-System Zero
- SEMELLE** 98 GRIP PU/PU



**POINTURES** du 35 au 47



CODE :  
**00ABI12**



## MILK S2 SRC

<b>TIGE</b>	Microfibre Wat-Out hydrofuge
<b>EMBOUT</b>	Aluminium léger Alu-Lite 200 J
<b>SEMELLE AMOVIBLE</b>	Soft
<b>ANTIPERFORATION</b>	Non présente
<b>SEMELLE</b>	98 GRIP PU/PU



**POINTURES**

du 35 au 47



CODE :  
**00ABI21**

## CREAM S2 SRC

<b>TIGE</b>	Microfibre Wat-Out hydrofuge
<b>EMBOUT</b>	Aluminium léger Alu-Lite 200 J
<b>SEMELLE AMOVIBLE</b>	Soft
<b>ANTIPERFORATION</b>	Non présente
<b>SEMELLE</b>	98 GRIP PU/PU



**POINTURES**

du 35 au 48



CODE :  
**00ABI24**

## 98GRIP

Grâce à son mélange spécial de polyuréthane et sa structure à canaux transversaux, la semelle 98GRIP de la collection 24BIT garantit une adhérence RECORD sur tous types de surface.

La solution antiglisse idéale pour les métiers de la logistique, du second œuvre (plombier, chauffagiste..), de l'agroalimentaire, de la chimie et de la pharmaceutique.



## 7. TRAIL

La résistance à la pénétration d'eau de son cuir spécial BTP, et ses crampons spécifiques OUTDOOR, font de TRAIL une collection particulièrement adaptée à ceux qui travaillent en extérieur et sur les chantiers.

Spécial  
**BTP**

Cuir pleine fleur hydrofuge finition pull-up.  
Excellente imperméabilité du cuir, pas de traversée d'eau après 7h de tests.





## TILL ESD S3 CI SRC

**NEW**

- TIGE** Cuir pull-up hydrofuge
- EMBOUT** Light Plus composite 200 J
- SEMELLE AMOVIBLE** Soft
- ANTIPERFORATION** Flex-System Zero
- SEMELLE** PU/PU Outdoor



**POINTURES** du 35 au 48



CODE :  
**007TR16**

## BRICK ESD S3 CI SRC

**NEW**

- TIGE** Cuir pull-up hydrofuge
- EMBOUT** Light Plus composite 200 J
- SEMELLE AMOVIBLE** Soft
- ANTIPERFORATION** Flex-System Zero
- SEMELLE** PU/PU Outdoor



**POINTURES** du 35 au 48



CODE :  
**007TR15**

## SCOTLAND EVOL ESD S3 CI SRC

**NEW**

- TIGE** Cuir pull-up hydrofuge
- EMBOUT** Light Plus composite 200 J
- SEMELLE AMOVIBLE** Soft
- ANTIPERFORATION** Flex-System Zero
- SEMELLE** PU/PU Outdoor



**POINTURES** du 38 au 47



CODE :  
**007TR19**



La composition de ce polyuréthane bi densité OUTDOOR, est étudiée pour obtenir l'équilibre parfait entre confort, légèreté et durée de vie.

La couche confort, de densité appropriée, garantit la souplesse, assure un excellent amortissement des vibrations et des chocs talonniers, la semelle d'usure offre quant à elle une très bonne résistance à l'abrasion, aux hydrocarbures, aux huiles et aux graisses.

## SAND ESD S3 CI SRC

**NEW**

- TIGE** Cuir pull-up hydrofuge
- EMBOUT** Light Plus composite 200 J
- SEMELLE AMOVIBLE** Soft
- ANTIPERFORATION** Flex-System Zero
- SEMELLE** PU/PU Outdoor



**POINTURES** du 38 au 47



CODE :  
**007TR17**

## GRAVEL ESD S3 CI SRC

**NEW**

- TIGE** Cuir pull-up hydrofuge
- EMBOUT** Light Plus composite 200 J
- SEMELLE AMOVIBLE** Soft
- ANTIPERFORATION** Flex-System Zero
- SEMELLE** PU/PU Outdoor



**POINTURES** du 38 au 47



CODE :  
**007TR18**



## HAMMER ESD S3 CI SRC

**NEW**

<b>TIGE</b>	Cuir pleine fleur hydrofuge
<b>EMBOUT</b>	Light Plus composite 200 J
<b>SEMELLE AMOVIBLE</b>	Soft
<b>ANTIPERFORATION</b>	Flex-System Zero
<b>SEMELLE</b>	PU/PU Outdoor

**POINTURES** du 38 au 47



CODE :  
**007TR14**



## DRILL ESD S3 CI SRC

**NEW**

<b>TIGE</b>	Cuir pleine fleur hydrofuge
<b>EMBOUT</b>	Light Plus composite 200 J
<b>SEMELLE AMOVIBLE</b>	Soft
<b>ANTIPERFORATION</b>	Flex-System Zero
<b>SEMELLE</b>	PU/PU Outdoor

**POINTURES** du 35 au 48



CODE :  
**007TR12**



## BOLT ESD S3 CI SRC

**NEW**

<b>TIGE</b>	Cuir pleine fleur hydrofuge
<b>EMBOUT</b>	Light Plus composite 200 J
<b>SEMELLE AMOVIBLE</b>	Soft
<b>ANTIPERFORATION</b>	Flex-System Zero
<b>SEMELLE</b>	PU/PU Outdoor

**POINTURES** du 38 au 47



CODE :  
**007TR13**



## OCTANE ESD S3 CI SRC

**NEW**

<b>TIGE</b>	Cuir pleine fleur hydrofuge
<b>EMBOUT</b>	Light Plus composite 200 J
<b>SEMELLE AMOVIBLE</b>	Soft
<b>ANTIPERFORATION</b>	Flex-System Zero
<b>SEMELLE</b>	PU/PU Outdoor

**POINTURES** du 35 au 48



CODE :  
**007TR11**



**SPÉCIFIQUE  
PÉTRO-CHIMIE**

Le montage spécifique de la tige permet d'éviter la pénétration des fluides (hydrocarbures, produits chimiques...) à l'intérieur de la chaussure.

Ce type de chaussure de sécurité est particulièrement adapté aux métiers de la chimie et de la pétrochimie.







## 8. SPECIALS

Cette ligne est conçue avec des protections spécifiques pour tous les utilisateurs qui travaillent dans des situations à haut risques. Une réponse adaptée et sûre à des conditions extrêmes et difficiles.



1. Conçu pour être utilisé dans un large éventail d'environnements de travail et de sécurité
2. Offre un niveau élevé d'adhérence et de durabilité
3. Excellente résistance à la chaleur et aux déchirures

Le secret des performances Vibram® réside dans l'alliance optimale d'un **DESIGN hyperfonctionnel** des semelles et de l'utilisation de **COMPOSÉS DE GOMME exclusifs**.





## FORERUNNER S3 CI HI HRO SRC

- TIGE** Cuir pleine fleur hydrofuge
- EMBOUT** Light Plus composite 200 J
- SEMELLE AMOVIBLE** Soft
- ANTIPERFORATION** Flex-System Zero
- SEMELLE** Résistante à la chaleur par contact jusqu'à 300°C



**POINTURES** du 38 au 47

**3M**  
**Thinsulate**  
INSULATION

CODE :  
**007TR02**

## REVENGER S3 HRO SRC ●

- TIGE** Cuir pleine fleur hydrofuge
- EMBOUT** Light Plus composite 200 J
- SEMELLE AMOVIBLE** Soft
- ANTIPERFORATION** Flex-System Zero
- SEMELLE** Résistante à la chaleur par contact jusqu'à 300°C



**POINTURES** du 38 au 47

CODE :  
**007TR06**  
● Fin de série

## CETANE S3 CI HI HRO SRC

- TIGE** Cuir pleine fleur hydrofuge
- EMBOUT** Light Plus composite 200 J
- SEMELLE AMOVIBLE** Soft
- ANTIPERFORATION** Flex-System Zero
- SEMELLE** Résistante à la chaleur par contact jusqu'à 300°C



**POINTURES** du 38 au 47

CODE :  
**007TR21**



## PHEBUS S3 CI HI HRO SRC

- TIGE** Cuir grainé hydrofuge
- EMBOUT** Light Plus composite 200 J
- SEMELLE AMOVIBLE** Soft
- ANTIPERFORATION** Classic en acier
- SEMELLE** Résistante à la chaleur par contact jusqu'à 300°C



**POINTURES** du 38 au 47

CODE :  
**0005934**

## BUTT S3 M CI HI HRO SRC

- TIGE** Cuir grainé hydrofuge
- EMBOUT** Light Plus composite 200 J
- SEMELLE AMOVIBLE** Soft
- ANTIPERFORATION** Classic en acier
- SEMELLE** Résistante à la chaleur par contact jusqu'à 300°C



**POINTURES** du 38 au 47

CODE :  
**0005935**



## 9. DOMINUS

Une collection de conception moderne, innovante, entièrement « METAL FREE »

### RÉSISTANCE AU GLISSEMENT

SRC (SRA + SRB)		Valeurs DOMINUS	Valeurs NORMES
<b>SRA</b> SOL D'ESSAI Plan en céramique LUBRIFIANT H <sub>2</sub> O + Détergent	À PLAT	<b>0,49</b>	≥ 0,32
	TALON incliné de 7°	<b>0,35</b>	≥ 0,28
<b>SRB</b> SOL D'ESSAI Plan en acier LUBRIFIANT Glycerine	À PLAT	<b>0,26</b>	≥ 0,18
	TALON incliné de 7°	<b>0,18</b>	≥ 0,13

Tableau des coefficients de glissement selon les normes en ISO 20345:2011 et selon la méthode en 13287:2012



## EGIS S3 CI SRC

<b>TIGE</b>	Cuir pull-up hydrofuge
<b>EMBOUT</b>	Light Plus composite 200 J
<b>SEMELLE AMOVIBLE</b>	VENTO Plus
<b>ANTIPERFORATION</b>	Flex-System Zero
<b>SEMELLE</b>	Dominus PU/PU W-Tech



**POINTURES** du 36 au 47



CODE :  
**007AX66**

## ARTIS S3 CI SRC

<b>TIGE</b>	Cuir pull-up hydrofuge
<b>EMBOUT</b>	Light Plus composite 200 J
<b>SEMELLE AMOVIBLE</b>	VENTO Plus
<b>ANTIPERFORATION</b>	Flex-System Zero
<b>SEMELLE</b>	Dominus PU/PU W-Tech



**POINTURES** du 36 au 47



CODE :  
**007AX70**

## MIRUS S3 SRC

<b>TIGE</b>	Cuir grainé hydrofuge
<b>EMBOUT</b>	Light Plus composite 200 J
<b>SEMELLE AMOVIBLE</b>	VENTO Plus
<b>ANTIPERFORATION</b>	Flex-System Zero
<b>SEMELLE</b>	Dominus PU/PU W-Tech



**POINTURES** du 38 au 47



CODE :  
**007AX67**

## LEPOS S3 SRC ●

<b>TIGE</b>	Cuir gras hydrofuge
<b>EMBOUT</b>	Light Plus composite 200 J
<b>SEMELLE AMOVIBLE</b>	VENTO Plus
<b>ANTIPERFORATION</b>	Flex-System Zero
<b>SEMELLE</b>	Dominus PU/PU W-Tech



**POINTURES** du 38 au 47



CODE :  
**007AX65**  
● Fin de série

## SOLVEX S3 SRC

<b>TIGE</b>	Microfibre Wat-Out hydrofuge
<b>EMBOUT</b>	Light Plus composite 200 J
<b>SEMELLE AMOVIBLE</b>	Soft
<b>ANTIPERFORATION</b>	Flex-System Zero
<b>SEMELLE</b>	Specials PU/PU W-Tech



**POINTURES** du 38 au 47



SPÉCIFIQUE  
PÉTRO-CHIMIE



CODE :  
**007AX81**

## NITRUS S3 SRC ●

<b>TIGE</b>	Microfibre Wat-Out hydrofuge
<b>EMBOUT</b>	Light Plus composite 200 J
<b>SEMELLE AMOVIBLE</b>	Soft
<b>ANTIPERFORATION</b>	Flex-System Zero
<b>SEMELLE</b>	Specials PU/PU W-Tech



**POINTURES** du 38 au 47



SPÉCIFIQUE  
PÉTRO-CHIMIE



CODE :  
**007AX86**  
● Fin de série



## FORTIS S3 SRC

<b>TIGE</b>	Cuir grainé hydrofuge
<b>EMBOUT</b>	Light Plus composite 200 J
<b>SEMELE AMOVIBLE</b>	VENTO Plus
<b>ANTIPERFORATION</b>	Flex-System Zero
<b>SEMELE</b>	Dominus PU/PU W-Tech



**POINTURES** du 36 au 47



CODE :  
**007AX33**

## ROBORIS S3 SRC

<b>TIGE</b>	Cuir grainé hydrofuge
<b>EMBOUT</b>	Light Plus composite 200 J
<b>SEMELE AMOVIBLE</b>	VENTO Plus
<b>ANTIPERFORATION</b>	Flex-System Zero
<b>SEMELE</b>	Dominus PU/PU W-Tech



**POINTURES** du 36 au 47



CODE :  
**007AX13**

## ARX S1P SRC

<b>TIGE</b>	Cuir velours souple en textile FRESH
<b>EMBOUT</b>	Light Plus composite 200 J
<b>SEMELE AMOVIBLE</b>	Soft
<b>ANTIPERFORATION</b>	Flex-System Zero
<b>SEMELE</b>	Dominus PU/PU W-Tech



**POINTURES** du 36 au 47



CODE :  
**007AX46**



Absence de matériaux métalliques dans les modèles de la collection.

Particulièrement adaptée aux environnements avec présence de détecteurs de métaux.









## 10. SUPREME

Semelle polyuréthane double densité avec une semelle de contact conçue pour une stabilité maximale aussi bien en environnements exigeants qu'en extérieur, une adhérence et un confort maximal.

### RÉSISTANCE AU GLISSEMENT

SRC (SRA + SRB)		Valeurs SUPREME	Valeurs NORMES
<b>SRA</b> SOL D'ESSAI Plan en céramique LUBRIFIANT H <sub>2</sub> O + Détergent	À PLAT	<b>0,42</b>	≥ 0,32
	TALON incliné de 7°	<b>0,30</b>	≥ 0,28
<b>SRB</b> SOL D'ESSAI Plan en acier LUBRIFIANT Glycerine	À PLAT	<b>0,27</b>	≥ 0,18
	TALON incliné de 7°	<b>0,20</b>	≥ 0,13

Tableau des coefficients de glissement selon les normes en ISO 20345:2011 et selon la méthode en 13287:2012



## THOR S3 SRC

<b>TIGE</b>	Cuir grainé hydrofuge
<b>EMBOUT</b>	Light Plus composite 200 J
<b>SEMELLE AMOVIBLE</b>	Soft
<b>ANTIPERFORATION</b>	Flex-System Zero
<b>SEMELLE</b>	Craft



**POINTURES** du 38 au 47

Crochet  
délaçage rapide



metal  
FREE



CODE :  
**007SP01**

## FLAG S3 SRC

<b>TIGE</b>	Cuir grainé hydrofuge
<b>EMBOUT</b>	Light Plus composite 200 J
<b>SEMELLE AMOVIBLE</b>	Soft
<b>ANTIPERFORATION</b>	Flex-System Zero
<b>SEMELLE</b>	Craft



**POINTURES** du 38 au 47

metal  
FREE



CODE :  
**007SP02**

## VIKING S3 SRC

<b>TIGE</b>	Cuir grainé hydrofuge
<b>EMBOUT</b>	Light Plus composite 200 J
<b>SEMELLE AMOVIBLE</b>	VENTO Plus
<b>ANTIPERFORATION</b>	Flex-System Zero
<b>SEMELLE</b>	Craft



**POINTURES** du 38 au 48

Crochet  
délaçage rapide



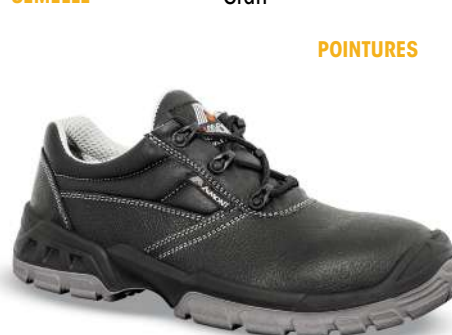
metal  
FREE



CODE :  
**007SP08**

## TRIUMPH S3 SRC

<b>TIGE</b>	Cuir grainé hydrofuge
<b>EMBOUT</b>	Light Plus composite 200 J
<b>SEMELLE AMOVIBLE</b>	VENTO Plus
<b>ANTIPERFORATION</b>	Flex-System Zero
<b>SEMELLE</b>	Craft



**POINTURES** du 38 au 48

metal  
FREE



CODE :  
**007SP09**

## ARCO NEW S1P SRC

<b>TIGE</b>	Velours souple perforé
<b>EMBOUT</b>	Light Plus composite 200 J
<b>SEMELLE AMOVIBLE</b>	VENTO Plus
<b>ANTIPERFORATION</b>	Flex-System Zero
<b>SEMELLE</b>	Craft



**POINTURES** du 35 au 47

CODE :  
**0054610**

## ARCO ESD S1 SRC

<b>TIGE</b>	Velours souple perforé
<b>EMBOUT</b>	Light Plus composite 200 J
<b>SEMELLE AMOVIBLE</b>	VENTO Plus
<b>ANTIPERFORATION</b>	Non présente
<b>SEMELLE</b>	Craft



**POINTURES** du 35 au 47



CODE :  
**0054619**



## INOX S3 SRC

<b>TIGE</b>	Cuir pull-up hydrofuge
<b>EMBOUT</b>	Light Plus composite 200 J
<b>SEMELLE AMOVIBLE</b>	Soft
<b>ANTIPERFORATION</b>	Classic en acier
<b>SEMELLE</b>	Craft



**POINTURES** du 38 au 48

Spécial  
**BTP**

CODE :  
**007SP06**



## LOTAR S3 SRC

<b>TIGE</b>	Cuir pull-up hydrofuge
<b>EMBOUT</b>	Light Plus composite 200 J
<b>SEMELLE AMOVIBLE</b>	Soft
<b>ANTIPERFORATION</b>	Flex-System Zero
<b>SEMELLE</b>	Craft



**POINTURES** du 38 au 47

Spécial  
**BTP**

CODE :  
**007SP03**

## URAL S3 SRC ●

<b>TIGE</b>	Cuir pull-up hydrofuge
<b>EMBOUT</b>	Light Plus composite 200 J
<b>SEMELLE AMOVIBLE</b>	Soft
<b>ANTIPERFORATION</b>	Flex-System Zero
<b>SEMELLE</b>	Craft



**POINTURES** du 38 au 47

Spécial  
**BTP**

CODE :  
**007SP04**  
● Fin de série

## SHERPA S3 CI SRC

<b>TIGE</b>	Cuir pull-up hydrofuge
<b>EMBOUT</b>	Light Plus composite 200 J
<b>SEMELLE AMOVIBLE</b>	Soft
<b>ANTIPERFORATION</b>	Flex-System Zero
<b>SEMELLE</b>	Craft



**POINTURES** du 38 au 47

Spécial  
**BTP**

metal  
**FREE**

CODE :  
**007SP10**

## ODER S3 SRC

<b>TIGE</b>	Cuir pull-up hydrofuge
<b>EMBOUT</b>	Light Plus composite 200 J
<b>SEMELLE AMOVIBLE</b>	Soft
<b>ANTIPERFORATION</b>	Flex-System Zero
<b>SEMELLE</b>	Craft



**POINTURES** du 38 au 47

Spécial  
**BTP**

metal  
**FREE**

CODE :  
**007SP05**









## 11. TRUCKER

Collection à succès pour sa solidité et sa sécurité. Les modèles injectés sur la semelle Trucker, dont la sculpture profonde assure une adhérence optimale sur tous terrains, sont garantis de solidité et de fiabilité.

**TRUCKER** 

Semelle Trucker PU 2D « tout terrain ».

Crampons profonds, multi-directionnels et autonettoyants garantissant une adhérence maximale.



## UK S3 SRC

<b>TIGE</b>	Cuir pleine fleur hydrofuge
<b>EMBOUT</b>	Classic Steel en acier
<b>SEMELLE AMOVIBLE</b>	VENTO Plus
<b>ANTIPERFORATION</b>	Classic Steel en acier
<b>SEMELLE</b>	Trucker PU/PU



**POINTURES**

du 35 au 48

CODE :  
**0082003**

## IRELAND S3 SRC

<b>TIGE</b>	Cuir pleine fleur hydrofuge
<b>EMBOUT</b>	Classic Steel en acier
<b>SEMELLE AMOVIBLE</b>	VENTO Plus
<b>ANTIPERFORATION</b>	Classic Steel en acier
<b>SEMELLE</b>	Trucker PU/PU



**POINTURES**

du 35 au 47

CODE :  
**0082183**







## 12. GRIPPER WHITE

Collection conçue pour répondre au mieux aux conditions d'hygiène, de propreté et de sécurité dans les secteurs agroalimentaire et pharmaceutique, GRIPPER WHITE offre une excellente résistance à la glisse avec confort et légèreté.

### RÉSISTANCE AU GLISSEMENT

SRC (SRA + SRB)		Valeurs GRIPPER	Valeurs NORMES
<b>SRA</b> SOL D'ESSAI Plan en céramique LUBRIFIANT H <sub>2</sub> O + Détergent	À PLAT	<b>0,61</b>	≥ 0,32
	TALON incliné de 7°	<b>0,43</b>	≥ 0,28
<b>SRB</b> SOL D'ESSAI Plan en acier LUBRIFIANT Glycérine	À PLAT	<b>0,29</b>	≥ 0,18
	TALON incliné de 7°	<b>0,15</b>	≥ 0,13

Tableau des coefficients de glissement selon les normes en ISO 20345:2011 et selon la méthode en 13287:2012



## CALYPSO S2 SRC

<b>TIGE</b>	Microfibre Wat-Out hydrofuge
<b>EMBOUT</b>	Light Plus composite 200 J
<b>SEMELLE AMOVIBLE</b>	VENTO Plus
<b>ANTIPERFORATION</b>	Non présente
<b>SEMELLE</b>	Classic PU/PU



## DAHLIA S2 SRC

<b>TIGE</b>	Microfibre Wat-Out hydrofuge
<b>EMBOUT</b>	Light Plus composite 200 J
<b>SEMELLE AMOVIBLE</b>	VENTO Plus
<b>ANTIPERFORATION</b>	Non présente
<b>SEMELLE</b>	Classic PU/PU



## PEONY S2 SRC

<b>TIGE</b>	Microfibre Wat-Out hydrofuge
<b>EMBOUT</b>	Light Plus composite 200 J
<b>SEMELLE AMOVIBLE</b>	VENTO Plus
<b>ANTIPERFORATION</b>	Non présente
<b>SEMELLE</b>	Classic PU/PU



## ASTER S2 SRC

<b>TIGE</b>	Microfibre Wat-Out hydrofuge
<b>EMBOUT</b>	Light Plus composite 200 J
<b>SEMELLE AMOVIBLE</b>	VENTO Plus
<b>ANTIPERFORATION</b>	Non présente
<b>SEMELLE</b>	Classic PU/PU



## ROSE SB A E SRC

<b>TIGE</b>	Microfibre
<b>EMBOUT</b>	Classic Steel en acier
<b>SEMELLE AMOVIBLE</b>	Digofresh
<b>ANTIPERFORATION</b>	Non présente
<b>SEMELLE</b>	Classic PU/PU







## 13. MANAGER

Collection aux modèles confortables et flexibles, réalisés en cuir de qualité supérieure, qui respectent tous les standards de sécurité. MANAGER est destinée à tous ceux qui souhaitent allier sécurité et élégance.

### RÉSISTANCE AU GLISSEMENT

<b>SRC</b> (SRA + SRB)		Valeurs <b>MANAGER</b>	Valeurs <b>NORMES</b>
<b>SRA</b> SOL D'ESSAI Plan en céramique LUBRIFIANT H <sub>2</sub> O + Détergent	À PLAT	<b>0,56</b>	≥ 0,32
	TALON incliné de 7°	<b>0,64</b>	≥ 0,28
<b>SRB</b> SOL D'ESSAI Plan en acier LUBRIFIANT Glycerine	À PLAT	<b>0,19</b>	≥ 0,18
	TALON incliné de 7°	<b>0,15</b>	≥ 0,13

Tableau des coefficients de glissement selon les normes en ISO 20345:2011 et selon la méthode en 13287:2012





## CONCORDE S3 SRC

<b>TIGE</b>	Cuir pleine fleur hydrofuge
<b>EMBOUT</b>	Classic Steel en acier
<b>SEMELLE AMOVIBLE</b>	TechFelt
<b>ANTIPERFORATION</b>	Flex-System Zero
<b>SEMELLE</b>	Manager PU/PU

**POINTURES** du 38 au 47



CODE :  
**007RE05**

## ETOILE S3 SRC

<b>TIGE</b>	Cuir pleine fleur hydrofuge
<b>EMBOUT</b>	Classic Steel en acier
<b>SEMELLE AMOVIBLE</b>	TechFelt
<b>ANTIPERFORATION</b>	Flex-System Zero
<b>SEMELLE</b>	Manager PU/PU

**POINTURES** du 38 au 47



CODE :  
**007RE06**

## CAPITOLE S3 SRC

**NEW**

<b>TIGE</b>	Cuir pleine fleur hydrofuge
<b>EMBOUT</b>	Classic Steel en acier
<b>SEMELLE AMOVIBLE</b>	TechFelt
<b>ANTIPERFORATION</b>	Flex-System Zero
<b>SEMELLE</b>	Manager PU/PU

**POINTURES** du 38 au 47



CODE :  
**007RE09**





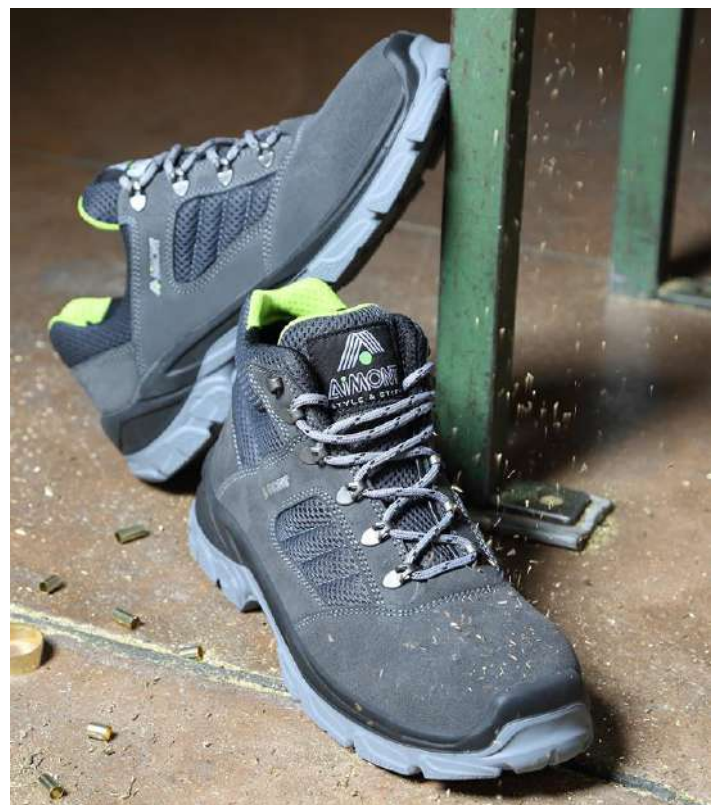
## 14. DYNAMIC

Collection qui allie la robustesse de l'acier aux derniers critères de confort et de design. Parmi les solutions classiques et hybrides, vous trouverez une large gamme de produits dynamiques à la fois dans l'esprit et le look.

### RÉSISTANCE AU GLISSEMENT

SRC (SRA + SRB)		Valeurs <b>DYNAMIC</b>	Valeurs <b>NORMES</b>
<b>SRA</b> SOL D'ESSAI Plan en céramique LUBRIFIANT H <sub>2</sub> O + Détergent	À PLAT	<b>0,41</b>	≥ 0,32
	TALON incliné de 7°	<b>0,33</b>	≥ 0,28
<b>SRB</b> SOL D'ESSAI Plan en acier LUBRIFIANT Glycérine	À PLAT	<b>0,18</b>	≥ 0,18
	TALON incliné de 7°	<b>0,14</b>	≥ 0,13

Tableau des coefficients de glissement selon les normes en ISO 20345:2011 et selon la méthode en 13287:2012



## VIPER S3 SRC

<b>TIGE</b>	Cuir grainé hydrofuge
<b>EMBOUT</b>	Classic Steel en acier
<b>SEMELLE AMOVIBLE</b>	VENTO Plus
<b>ANTIPERFORATION</b>	Classic en acier
<b>SEMELLE</b>	Classic PU/PU



**POINTURES** du 38 au 47

Crochet  
délaçage rapide



CODE :  
**00DYC09**

## CONDOR S3 SRC ●

<b>TIGE</b>	Cuir grainé hydrofuge
<b>EMBOUT</b>	Classic Steel en acier
<b>SEMELLE AMOVIBLE</b>	VENTO Plus
<b>ANTIPERFORATION</b>	Classic en acier
<b>SEMELLE</b>	Classic PU/PU



**POINTURES** du 38 au 47

CODE :  
**00DYC10**  
● Fin de série

## RAVEN S1P SRC

<b>TIGE</b>	Cuir velours et inserts en Fresh
<b>EMBOUT</b>	Classic Steel en acier
<b>SEMELLE AMOVIBLE</b>	VENTO Plus
<b>ANTIPERFORATION</b>	Classic en acier
<b>SEMELLE</b>	Classic PU/PU



**POINTURES** du 38 au 47

CODE :  
**00DYC03**

## DRAGON S1P SRC

<b>TIGE</b>	Cuir velours et inserts en Fresh
<b>EMBOUT</b>	Classic Steel en acier
<b>SEMELLE AMOVIBLE</b>	VENTO Plus
<b>ANTIPERFORATION</b>	Classic en acier
<b>SEMELLE</b>	Classic PU/PU



**POINTURES** du 38 au 47

CODE :  
**00DYC04**

## MANTIS S1P SRC

<b>TIGE</b>	Cuir velours et inserts en Fresh
<b>EMBOUT</b>	Classic Steel en acier
<b>SEMELLE AMOVIBLE</b>	VENTO Plus
<b>ANTIPERFORATION</b>	Flex-System Zero
<b>SEMELLE</b>	Classic PU/PU



**POINTURES** du 36 au 48

CODE :  
**00DYC18**

## MOLE ESD S1 SRC

<b>TIGE</b>	Cuir velours perforé et inserts en Fresh
<b>EMBOUT</b>	Classic Steel en acier
<b>SEMELLE AMOVIBLE</b>	VENTO Plus
<b>ANTIPERFORATION</b>	Non présente
<b>SEMELLE</b>	Classic PU/PU



**POINTURES** du 38 au 47



CODE :  
**00DYC20**



## YARD S3 SRC

- TIGE** Cuir pull-up hydrofuge
- EMBOUT** Classic Steel en acier
- SEMELLE AMOVIBLE** VENTO Plus
- ANTIPERFORATION** Classic en acier
- SEMELLE** Classic PU/PU



**POINTURES** du 36 au 48

Spécial  
**BTP**

CODE :  
**00DYC26**

## FIELD S3 SRC

- TIGE** Cuir pull-up hydrofuge
- EMBOUT** Classic Steel en acier
- SEMELLE AMOVIBLE** VENTO Plus
- ANTIPERFORATION** Classic en acier
- SEMELLE** Classic PU/PU



**POINTURES** du 38 au 48

Spécial  
**BTP**

CODE :  
**00DYC29**

## QUANTUM S3 CI SRC

- TIGE** Cuir pull-up hydrofuge
- EMBOUT** Classic Steel en acier
- SEMELLE AMOVIBLE** VENTO Plus
- ANTIPERFORATION** Classic en acier
- SEMELLE** Classic PU/PU



**POINTURES** du 38 au 48

Spécial  
**BTP**

CODE :  
**00DYC24**

## WOOL S3 CI SRC

- TIGE** Cuir pull-up hydrofuge
- EMBOUT** Classic Steel en acier
- SEMELLE AMOVIBLE** VENTO Plus
- ANTIPERFORATION** Classic en acier
- SEMELLE** Classic PU/PU



**POINTURES** du 38 au 48

Spécial  
**BTP**

CODE :  
**00DYC25**







## 15. **ESSENTIAL**

Avec cette collection, Aimont a voulu créer une chaussure solide, fiable et sûre, au style classique et avec un parfait compromis entre la qualité et le prix.



## MEINA S3 SRC

- TIGE** Cuir grainé hydrofuge
- EMBOUT** Classic Steel en acier
- SEMELLE AMOVIBLE** VENTO Plus
- ANTIPERFORATION** Classic en acier
- SEMELLE** Classic PU/PU

**POINTURES** du 35 au 48



CODE :  
**EC52003**

## NAPOLI S3 SRC

- TIGE** Cuir grainé hydrofuge
- EMBOUT** Classic Steel en acier
- SEMELLE AMOVIBLE** VENTO Plus
- ANTIPERFORATION** Classic en acier
- SEMELLE** Classic PU/PU

**POINTURES** du 35 au 48



CODE :  
**EC72503**

## TORINO S3 SRC

- TIGE** Cuir grainé hydrofuge
- EMBOUT** Classic Steel en acier
- SEMELLE AMOVIBLE** VENTO Plus
- ANTIPERFORATION** Classic en acier
- SEMELLE** Classic PU/PU

**POINTURES** du 38 au 47



CODE :  
**EC72104**

## NOVARA S1P SRC

- TIGE** Cuir velours perforé
- EMBOUT** Classic Steel en acier
- SEMELLE AMOVIBLE** VENTO Plus
- ANTIPERFORATION** Classic en acier
- SEMELLE** Classic PU/PU

**POINTURES** du 35 au 48



CODE :  
**EC52801**

## PANSY S2 SRC

- TIGE** Microfibre Wat-Out hydrofuge
- EMBOUT** Classic Steel en acier
- SEMELLE AMOVIBLE** VENTO Plus
- ANTIPERFORATION** Non présente
- SEMELLE** Classic PU/PU

**POINTURES** du 35 au 47



CODE :  
**0056167**

## DAISY S1 SRC

- TIGE** Microfibre
- EMBOUT** Classic Steel en acier
- SEMELLE AMOVIBLE** VENTO Plus
- ANTIPERFORATION** Non présente
- SEMELLE** Classic PU/PU

**POINTURES** du 35 au 47



CODE :  
**0089177**



NICORAMES





## SAVOIR DISTINGUER LES CHAUSSURES CLASSÉES "S" (EN ISO 20345: 2011)

### SB

Exigences BASE

### S1/01

Exigences BASE complétées par:

- arrière fermé (y compris chaussure basse)
- propriétés antistatiques
- capacité d'absorption d'énergie au talon
- antidérapant EN ISO 20345:2011, selon la méthode EN 13287:2012

### S2/02

Exigences BASE + S1 intégrant:

- imperméabilité dynamique de l'empeigne
- antidérapant EN ISO 20345:2011, selon la méthode EN 13287:2012

### S3/03

Exigences BASE + S2/02 complétée par:

- semelle intercalaire anti-perforation
- semelle à crampons
- antidérapant EN ISO 20345:2011, selon la méthode EN 13287:2012

### S4/04

Exigences BASE complétée par:

- propriétés antistatiques
- capacité d'absorption d'énergie au talon
- FO (résistance aux hydrocarbures)
- antidérapant EN ISO 20345:2011, selon la méthode EN 13287:2012

### S5

Exigences S4 complétées par:

- semelle intercalaire anti-perforation
- semelle à crampons
- antidérapant EN ISO 20345:2011, selon la méthode EN 13287:2012

SYMBOLES DES CLASSES DE PROTECTION	EN ISO 20345:2011				EN ISO 20347:2012				EN ISO 20345:2011		EN ISO 20347:2012		Valeur minimum requise EN ISO 20345:2011 + EN ISO 20347:2012
	SB	S1	S2	S3	0B	01	02	03	S4	S5	04	05	
Zone du talon fermé	●	■	■	■	●	■	■	■	■	■	■	■	
EMBOUT résistant à un choc de 200J	■	■	■	■	-	-	-	-	■	■	-	-	
<b>A</b> Chaussure antistatique	●	■	■	■	●	■	■	■	■	■	■	■	Résistance électrique du fond comprimé entre de 1x105 OHM à 1x109 OHM
<b>E</b> Absorption d'énergie du talon	●	■	■	■	●	■	■	■	■	■	■	■	Risque mécanique : réduction des traumatismes du talon résultant d'impacts ou de chutes de hauteur limitée. énergie mécanique ≥ 20 joules
<b>FO</b> Résistance de la semelle aux hydrocarbures	●	■	■	■	●	●	●	●	■	■	●	●	Augmentation du volume de l'échantillon unique < 12
<b>WRU</b> Imperméabilité dynamique de la tige	●	-	■	■	●	●	■	■	-	-	-	-	Résistance à la pénétration et à l'absorption de l'eau par la partie supérieure
<b>P</b> Résistance de l'intercalaire anti-perforation	●	●	●	■	●	●	●	■	●	■	●	■	Zéro mm à 1100 N
<b>CI</b> Isolation contre le froid de la semelle	●	●	●	●	●	●	●	●	●	●	●	●	Augmenter T ≥ 22 °C en reposant sur la plaque à T de 150 °C pendant 30'.
<b>HI</b> Isolation contre la chaleur de la semelle	●	●	●	●	●	●	●	●	●	●	●	●	Après 30 min <22°C
<b>C</b> Chaussure conductrice	●	●	●	●	●	●	●	●	-	-	-	-	< 1x10 <sup>5</sup> OHM
<b>HRO</b> Résistance de la semelle à la chaleur par contact	●	●	●	●	●	●	●	●	-	-	-	-	à 300 °C. pendant 60". Ne fond pas
<b>AN</b> Protection de la cheville	●	●	●	●	●	●	●	●	-	-	-	-	Risque mécanique, protection de la cheville : valeur moyenne de la force transmise ≥ 10 kN valeur maximale < 15 kN
<b>WR</b> Chaussure résistante à l'eau	●	●	●	●	●	●	●	●	-	-	-	-	Après 1000 étapes ou après 80' de cycle dynamique automatique, il ne devrait pas y avoir plus de 3 cm <sup>2</sup> d'eau (tache)
<b>M</b> Protection des métatarses	●	●	●	●	-	-	-	-	●	●	-	-	Risque mécanique, protection du métatarse : chutes d'objets, bosses aux pieds. Hauteur après impact ≥ 40 mm (taille 42)
<b>CR</b> Résistance à la coupure de la tige	●	●	●	●	●	●	●	●	●	●	●	●	Indice de résistance aux coupures > 2,5
<b>SRC</b> (SRA+SRB) Coefficient d'adhérence	■	■	■	■	■	■	■	■	■	■			
<b>RS</b> Déchaussage rapide (symbole Aimont)													

- Propriétés obligatoires pour la catégorie indiquée.
- Propriétés facultatives qui s'ajoutent à celles obligatoires si elles sont reportées sur le marquage.
- Propriétés non obligatoires, vérifier le marquage de la chaussure.
- FO** Résistance aux hydrocarbures, propriété obligatoire pour toutes les chaussures de sécurité. Pour la catégorie EN ISO 20347:2012, elle doit toujours être indiquée sur le marquage.

### RESISTANCE AU GLISSEMENT SRA (SRA+SRB)

**SRA**  
Sol d'essai  
PLAN EN CERAMIQUE  
Lubrifiant  
H<sub>2</sub>O + DETERGENT

Plant  
≥ **0,32**  
Talon  
≥ **0,28**



**SRB**  
Sol d'essai  
PLAN EN ACIER  
Lubrifiant  
GLYCERINE

Plant  
≥ **0,18**  
Talon  
≥ **0,13**

TABLEAU DES COEFFICIENTS DE GLISSEMENT SELON LES NORMES EN ISO 20345:2011 ET SELON LA METHODE EN 13287:2012

**Sous la semelle à l'intérieur de la chaussure l'information suivante est indiquée la pointe de**  
**Sur le soufflet ou sur la languette de la chaussure doit être estampillé:**  
- la marque du fabricant  
- le code article  
- le mois et l'année de fabrication  
- les marquages suivants:  
marquage de conformité **CE**

Le présent catalogue annule et remplace toutes éditions précédentes.

Dans le but d'améliorer constamment les collections, certains produits de ce catalogue pourraient être remplacés ou modifiés.

Photos non contractuelles, pouvant être modifiées sans préavis.



ADAPTOR	ESD S1P SRC	AFAF203	24	FORTIS	S3 SRC	007AX33	42
AF-TWO NEW	S1P SRC	007NT15	29	FULMAR	S3 CI SRC	DM10064	28
ALBATROS	ESD S3 SRC	AVAV102	17	GIL	ESD S3 CI SRC	ARAR813	19
AMY	S1P SRC	IAIA214	14	GLYCINE o	S2 FO SR	IAIA111	15
ARCO	ESD S1 SRC	0054619	45	GRAVEL	ESD S3 CI SRC	007TR18	35
ARCO NEW	S1P SRC	0054610	45	HAMMER	ESD S3 CI SRC	007TR14	36
ARGON	S1P SRC	IAIA202	14	HAVOC	S3 CI SRC	DM20184	27
ARTIS	S3 CI SRC	007AX70	41	HERON	ESD S1P SRC	AVAV204	17
ARX	S1P SRC	007AX46	42	HYDROGEN	S3 CI SRC	IAIA201	13
ASTER	S2 SRC	007GR06	51	IBIS	ESD S3 SRC	AVAV201	17
AVANGARD	ESD S3 CI SRC	ARAR409	19	ICE Q	S1P SRC	00ABI10	32
AVANGER	S3 CI SRC	DM10184	27	INOX	S3 SRC	007SP06	46
BIGGIE	S3 SRC	00ABI03	31	INVADER	S1P SRC	DM20136	29
BLACK NEW	S1P SRC	007NT68	29	IRELAND	S3 SRC	0082183	49
BLAZE	ESD S3 CI SRC	IAIA120	13	IRIDIUM	S1P SRC	IAIA206	14
BLOCK	ESD S1P SRC	ARAR406	20	JASMINE o	S2 FO SR	IAIA211	15
BOLT	ESD S3 CI SRC	007TR13	36	KANYE	S3 SRC	00ABI04	31
BREAKER	ESD S3 SRC	AFAF102	23	KARINA	ESD S1P SRC	ARAR402	20
BRICK	ESD S3 CI SRC	007TR15	35	KOSMO o	S2 FO SR	IAIA212	15
BUTT	S3 M HRO SRC	0005935	39	LEGACY	ESD S1P CI SRC	ARAR405	20
CALVIN	S3 SRC	00ABI06	31	LEPOS	S3 SRC	007AX65	41
CALYPSO	S2 SRC	007GR00	51	LIBERATOR NEW	S3 SRC	007NT24	27
CAPITOLE	S3 SRC	007RE09	53	LOTAR	S3 SRC	007SP03	46
CETANE	S3 CI HI HRO SRC	007TR21	39	MANTIS	S1P SRC	00DYC18	55
CHECK	ESD S3 SRC	AFAF201	23	MEINA	S3 SRC	0052003	59
CINDER	ESD S3 CI SRC	IAIA132	15	MERCURY	S1P SRC	IAIA205	14
CLASH	ESD S1P SRC	ARAR403	20	MILK	S2 SRC	00ABI21	33
COBALT	S3 CI SRC	IAIA101	13	MIRUS	S3 SRC	007AX67	41
COMBAT	ESD S3 CI SRC	ARAR412	20	MOLE	ESD S1 SRC	00DYC20	55
CONCORDE	S3 SRC	007RE05	53	NAPOLI	S3 SRC	0072503	59
CONDOR	S3 SRC	00DYC10	55	NITRUS	S3 SRC	007AX86	41
CONNECTOR	ESD S1P SRC	AFAF103	24	NOVARA	S1P SRC	0052801	59
CORSAIR	S1P SRC	DM20116	29	OCTANE	ESD S3 CI SRC	007TR11	36
CREAM	S2 SRC	00ABI24	33	ODER	S3 SRC	007SP05	46
CRUSH	ESD S3 SRC	AFAF101	23	OXYGEN	S1P SRC	IAIA203	14
DAHLIA	S2 SRC	007GR03	51	PANSY	S2 SRC	0056167	59
DAISY	S1 SRC	0089177	59	PELICAN	ESD S3 SRC	AVAV101	17
DIBOND	S3 CI SRC	IAIA107	13	PEONY	S2 SRC	007GR04	51
DISC	ESD S3 CI SRC	ARAR410	19	PHEBUS	S3 HRO SRC	0005934	39
DRAGON	S1P SRC	00DYC04	55	PLUG	ESD S3 SRC	AFAF204	23
DRAKE	S1P SRC	00ABI02	32	QUANTUM	S3 SRC	00DYC24	56
DRILL	ESD S3 CI SRC	007TR12	36	RAVEN	S1P SRC	00DYC03	55
EAGLE	ESD S3 SRC	AVAV202	17	REVENGER	S3 HRO SRC	007TR06	39
EGIS	S3 CI SRC	007AX66	41	RISE	ESD S3 CI SRC	ARAR810	19
ENGINE	ESD S3 SRC	AFAF202	23	ROBORIS	S3 SRC	007AX13	42
ERIK	ESD S1P SRC	00ABI27	32	ROKY	ESD S3 SRC	00ABI26	31
ETOILE	S3 SRC	007RE06	53	ROMELL	S1P SRC	00ABI05	31
FIELD	S3 SRC	00DYC29	56	RORY	ESD S3 CI SRC	ARAR413	19
FLAG	S3 SRC	007SP02	45	ROSE	SB-A-E SRC	0089195	51
FLOUR	ESD S2 SRC	AFAF205	23	ROTOR	ESD S3 CI SRC	DM20194	27
FORERUNNER	S3 CI HI HRO SRC	007TR02	39	SAND	ESD S3 CI SRC	007TR17	35

SCOTLAND EVOL	ESD S3 CI SRC	007TR19	35
SEAN	S1P SRC	00ABI12	32
SHERPA	S3 CI SRC	007SP10	46
SHRIKE	S3 CI SRC	DM20164	27
SKYMASTER NEW	S3 SRC	007NT16	27
SNOOP	S1P SRC	00ABI07	32
SOLVEX	S3 SRC	007AX81	41
SPITFIRE	S1P SRC	DM20026	28
TEUTON	ESD S3 CI SRC	IAIA209	13
THOR	RS S3 SRC	007SP01	45
THUNDERBOLT	S3 CI SRC	DM10164	27
TILL	ESD S3 CI SRC	007TR16	35
TORINO	S3 SRC	0072104	59
TRIUMPH	S3 SRC	007SP09	45
TUPAC	S1P SRC	00ABI09	31
TYPHOON	S3 CI SRC	DM20064	28
UK	S3 SRC	0082003	49
ULTRA	ESD S3 CI SRC	IAIA220	13
URAL	S3 SRC	007SP04	46
VIKING	RS S3 SRC	007SP08	45
VIPER	RS S3 SRC	00DYC09	55
VULCAN	S1P SRC	IAIA218	14
WADER	ESD S1P SRC	AVAV203	17
WILDCAT	S3 CI SRC	DM10174	28
WILLARD	S1P SRC	00ABI13	32
WOOL	S3 SRC	00DYC25	56
YARD	S3 SRC	00DYC26	56
ZINC	ESD S3 CI SRC	IAIA121	15
ZIRCON	ESD S3 CI SRC	ARAR809	19



INDEX





## AIMONT

---

5, RUE DU FORT — PIERRE JALLATTE  
30170 SAINT HIPPOLYTE DU FORT — FRANCE

Tél: +33 (0)4 66 80 63 00

Fax: +33 (0)4 66 80 63 03

[commercial@aimont.fr](mailto:commercial@aimont.fr)

---

[www.aimont.com](http://www.aimont.com)